

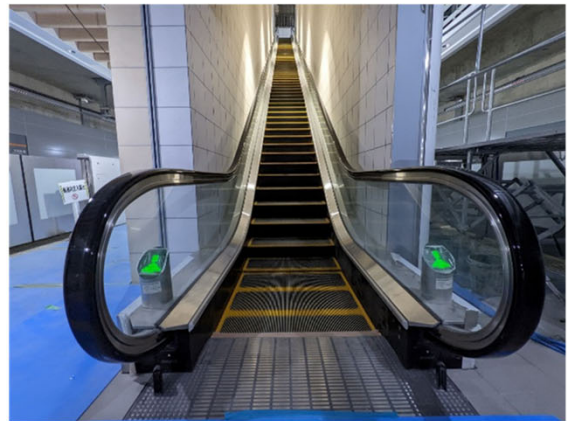


櫛田神社前駅 区間

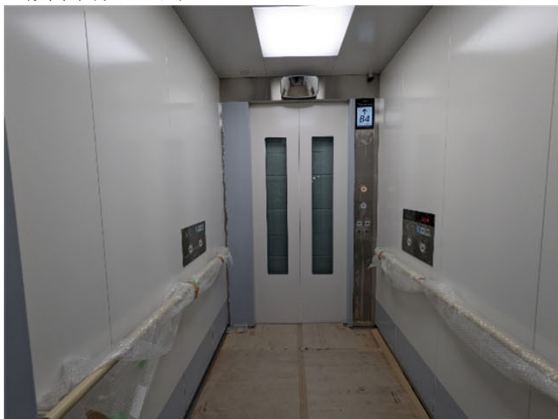
①はかた駅前通りの占用状況
（地上部：祇園町西交差点より）



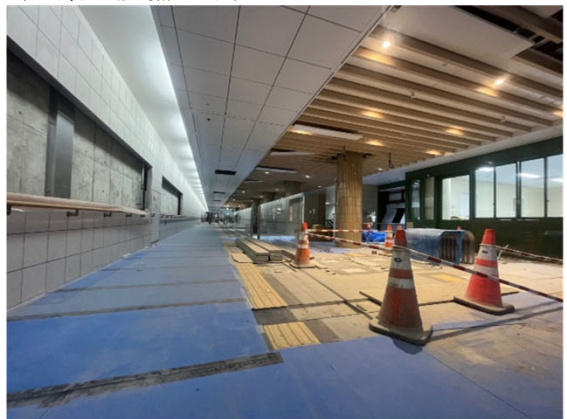
②地下駅舎部：コンコースの進捗状況
（昇降機工事）



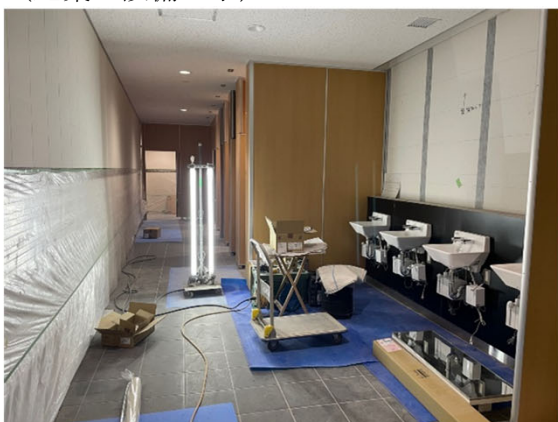
③地下駅舎部：コンコースの進捗状況
（昇降機工事）



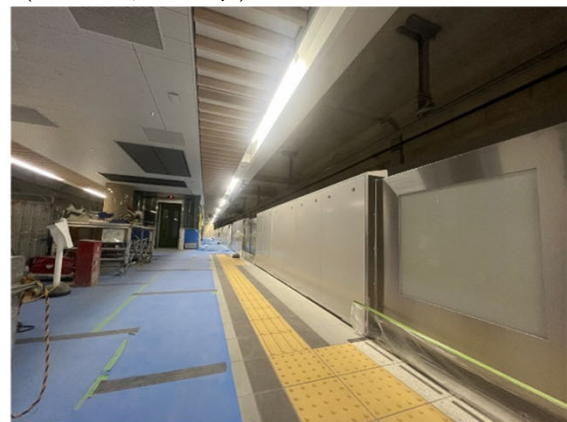
④地下駅舎部：コンコースの進捗状況
（建築・設備工事）



⑤地下駅舎部：駅トイレの進捗状況
（建築・設備工事）



⑥地下駅舎部：プラットホームの進捗状況
（ホームドア工事）



地上部では、出入口の建築・設備工事を進めています。

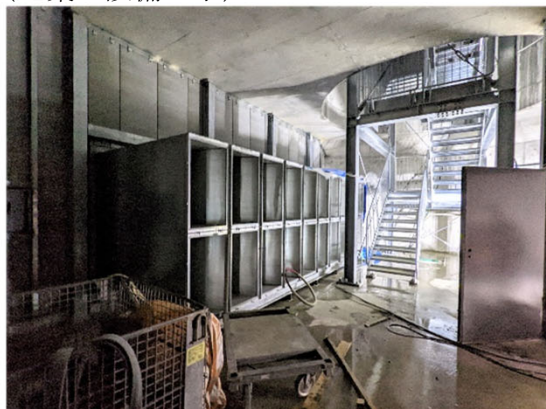
地下駅舎部では、コンコースやプラットホームの建築・設備工事などを進めています。

博多駅 区間

①住吉通りの占用状況
(地上部：工事現場俯瞰)



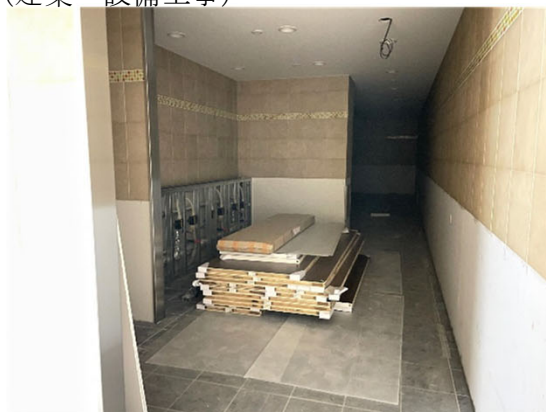
②中間換気所【明治公園】：換気所の進捗状況
(建築・設備工事)



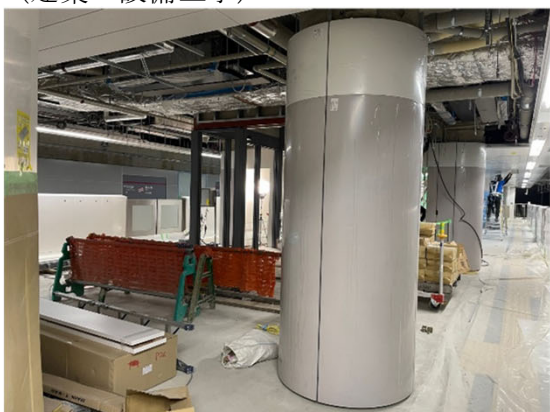
③地下駅舎部：コンコースの進捗状況
(建築・設備工事)



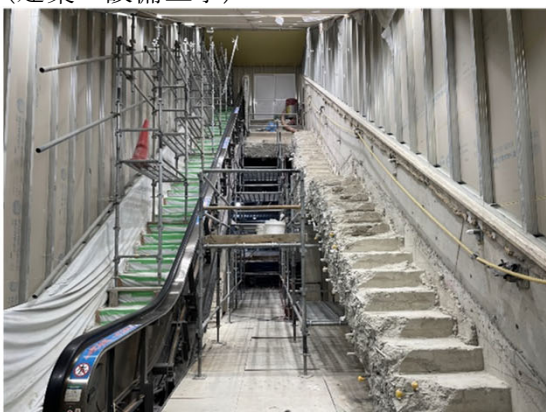
④地下駅舎部：駅トイレの進捗状況
(建築・設備工事)



⑤地下駅舎部：プラットホームの進捗状況
(建築・設備工事)



⑥地下駅舎部：空港線との乗換通路部の進捗状況
(建築・設備工事)



明治公園の地下において、中間換気所の建築・設備工事を進めています。

地下駅舎部では、コンコースやプラットホームなどの建築・設備工事を進めています。